

Der Fall Beethoven

Ein rätselhaftes Online-Konzert



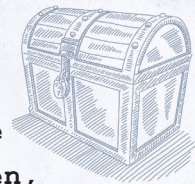
Detektiv Strohkopf hat vor seiner Haustür eine verschlossene Truhe und einen sehr rätselhaften Brief entdeckt. Begleite ihn zum Konzert und unterstütze ihn bei der Auflösung des Rätsels!

EIN RÄTSELHAFTER BRIEF



Verehrter Herr Detektiv Strohkopf,

jetzt bin ich gespannt, ob Sie so **SCHLAU** sind, wie Sie behaupten! Nur wenn Sie alle **FRAGEN** richtig beantworten, finden Sie die geheimen Lösungsworte. Damit lässt sich das Schloss zur Truhe öffnen, in dem sich die Noten von Beethoven befinden! Alle richtigen Lösungs-**BUCHSTABEN** müssen dazu in die Lösung**TABELLE** eingetragen werden. Für die **LÖSUNG** müssen Sie die Lösungsbuchstaben dann auch noch in der richtigen Reihenfolge aufschreiben.



Musicus Anonymus

LÖSUNGSBUCHSTABEN (Fragen 1–16)

U	N	♪	F	E	♪	N	E	N	I	N	N	O	♪	I	S
1	2	3	4	5	6	7	8	9	10	11	12	13	14	15	16

LÖSUNG

♪	N	E	U	N	♪	S	I	N	F	O	N	I	E	N	♪
3	12	8	1	2	14	16	10	9	4	13	11	15	5	7	6

FRAGE 1

Ein Teil des Namens ist Beethoven, ein anderer ist ...



ЛюдОВИК

A

Ludwig van ...

U

LÖSUNGS-
BUCHSTABE

FRAGE 2

Der Komponist Beethoven lebte von 1770 bis ...



1402

A

1827

N

FRAGE 3



Was macht ein Orchester am Beginn eines Konzerts?

Eis essen

H

einstimmen

♪

FRAGE 4

Welches Instrument gibt im Orchester am Beginn der Probe den Ton an?



Oboe

F

Trommel

I



FRAGE 5

Auf welchem Ton stimmt das Orchester ein?

$a^1 = 440^*$ **E**

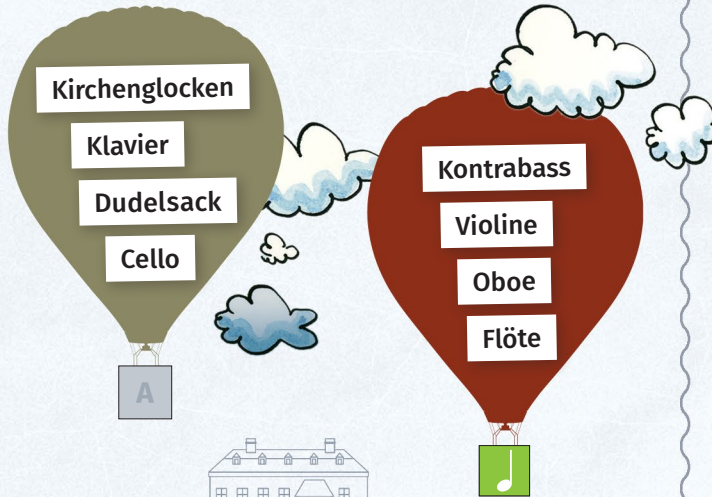
$e^3 = 1319^*$ **A**



* Anzahl der Schwingungen eines Tons pro Sekunde

FRAGE 6

Welche Instrumente sind zu sehen und zu hören?



FRAGE 7

Wo sind die Streicher im Orchester?

vorne **N**

hinten **O**

FRAGE 8

Mit welchen Worten würdest du diese Musik beschreiben?



Da dein Gefühl in jedem Fall „richtig“ ist, lautet der Lösungsbuchstabe:

E

FRAGE 9

Bei den Streichern spielen oft zwei Musiker:innen von einem Notenpult?



RICHTIG



N

FALSCH



R

FRAGE 10

Wie heißen die Noten des Dirigenten?



Partitur **I**

Notensalat **L**

FRAGE 11

In welcher Stadt hat Beethoven in mehr als 60 (!) verschiedenen Wohnungen gelebt?

Wien **N**

Berlin **X**

Innsbruck **K**



FRAGE 12

Wie viele Schläge erklingen in den ersten fünf Takten der „Schicksals-Sinfonie“? (Zähle genau!)

5 Schläge **S**

8 Schläge **N**

FRAGE 13

Welche Stimmung wollte Beethoven mit seiner Musik ausdrücken?



Gewitter, Sturm **O**

Hirtengesang **T**

FRAGE 14

Welche Krankheit machte Beethoven sehr zu schaffen?



Blindheit **S**

Taubheit **N**

FRAGE 15

Wo wird die Melodie von „Freude schöner Götterfunken“ verwendet?



Amerikahymne **B**

Europahymne **I**

FRAGE 16

Wie beginnt die 9. Sinfonie von Beethoven (Europahymne)?



forte (= laut) **C**

piano (= leise) **S**